

MINISTÈRE DES TRANSPORTS

REFERENCE : No E13*08R00*08R04*0261*00

ANNEXES : Documentation technique

Luxembourg, le 04 août 1997

19-21, Boulevard Royal

L-2910 LUXEMBOURG

Tél. 478-1 - Télécopieur 241 8 17 - Télex 1465 CIVAIR LU



COMMUNICATION CONCERNANT - LA DELIVRANCE D'UNE
 HOMOLOGATION
 - LE REFUS D'HOMOLOGATION,
 - L'EXTENSION D'HOMOLOGATION,
 - LE RETRAIT D'HOMOLOGATION,
 - L'ARRET DEFINITIF DE LA
 PRODUCTION
 d'un type de projecteur
 conformément au Règlement N° 8

Révision 3 - Amendement 1

Complément 5 à la série 04 d'amendements
 Date d'entrée en vigueur le 09.02.1994 et
 Correction 1 au Complément 4 du 01.07.1994

Homologation N°	E13*08R00*08R04*0261*00
Marque d'homologation :	HR (E13) 10 040261
1. Marque de fabrique ou de commerce du projecteur :	JUTE 9614
2. Désignation du type de projecteur par le fabricant :	JUTE 9614
3. Nom et adresse du fabricant :	Jeou Tsee Industrial Co., Ltd. N° 120, 80 Lane Feng Chung Rd. Feng Yuan City, Taiwan REPUBLIC OF CHINA
4. Nom et adresse du mandataire du fabricant (le cas échéant) :	Intercom services s.à r.l. 56, boulevard Napoléon I ^{er} L-2210 Luxembourg
5. Dispositif soumis à l'homologation le :	10.01.1997
6. Service technique chargé des essais :	TÜV Rheinland Luxemburg GmbH Centre Commercial "Le 2000" Z.I. Route de Bettembourg L-3378 LIVANGE
Autorité déléguée :	Société Nationale de Contrôle Technique-Homologations L-5201 Sandweiler



- 7. Date du procès-verbal délivré par ce service :15.07.1997
- 8. Numéro du procès-verbal délivré par ce service : 84-R8-244/96
- 9. Description sommaire :
 - Catégorie indiquée par le marquage pertinent 3/: HR
 - Nombre et catégorie(s) de lampe(s) à incandescence : 1 lampe H₃
 - Couleur de la lumière émise : blanc/jaune-sélectif 2/ blanc
- 10. Position de la marque d'homologation : sur le diffuseur du dispositif
- 11. Motif(s) de l'extension d'homologation (le cas échéant) : sans objet
- 12. Homologation accordée/refusée/étendue/retirée 2/ : accordée
- 13. Lieu : Luxembourg
- 14. Date : 04 août 1997
- 15. Signature : Pour la Ministre des Transports



(Handwritten signature)

Paul SCHMIT
Commissaire du Gouvernement



- 16. Est annexée la liste des pièces constituant le dossier d'homologation déposé au Service administratif ayant délivrée l'homologation et pouvant être obtenu sur demande :

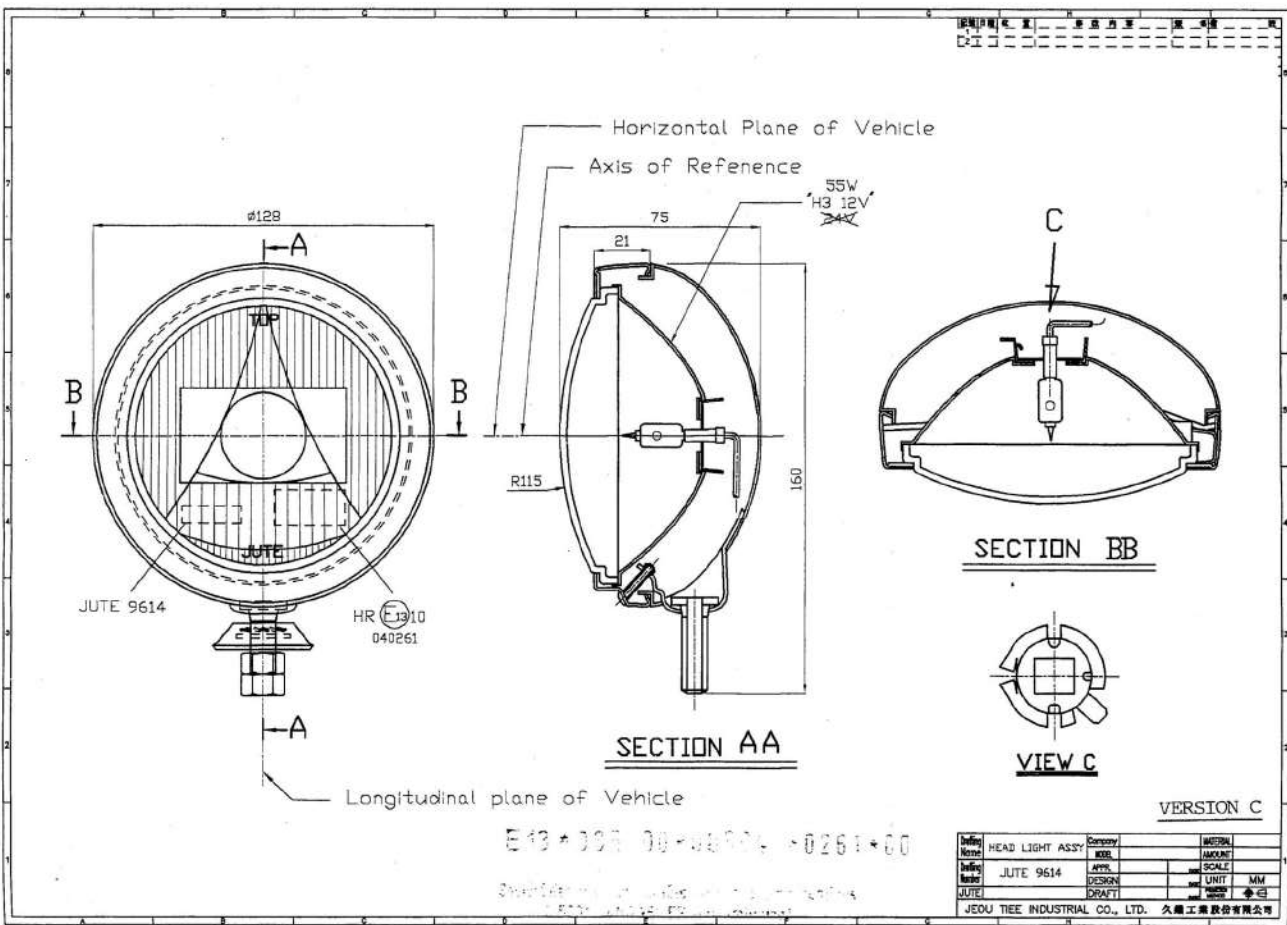
voir INDEX DU DOSSIER D'HOMOLOGATION ci-joint

2/ Biffer les mentions inutiles

3/ Indiquer le marquage adéquat choisi dans la liste ci-dessous :

HC, HC, HC, HR, HR PL, HCR, HCR, HCR, HC/R, HC/R, HC/R, HC/, HC/, HC/, HC PL, HC PL, HC PL,
 --> <--> --> <--> --> <--> --> <--> --> <-->

HCR PL, HCR PL, HCR PL, HC/R PL, HC/R PL, HC/PL, HC/PL, HC/PL.
 --> <--> --> <--> --> <--> --> <-->



E 13 * 008 00 * 040261 * 00

SHANGHAI JIEJIANG INDUSTRIAL CO., LTD.
 上海捷强工业股份有限公司

Drawing Name	Company	Version	Amount
HEAD LIGHT ASSY	JUTE	001	1
JUTE 9614	APPL.		
JUTE	DESIGN		
	DRAFT		
		UNIT	MM
		SCALE	1:1
		DATE	
		DRAWN	李日
JEDOU TIEE INDUSTRIAL CO., LTD. 久德工业股份有限公司			